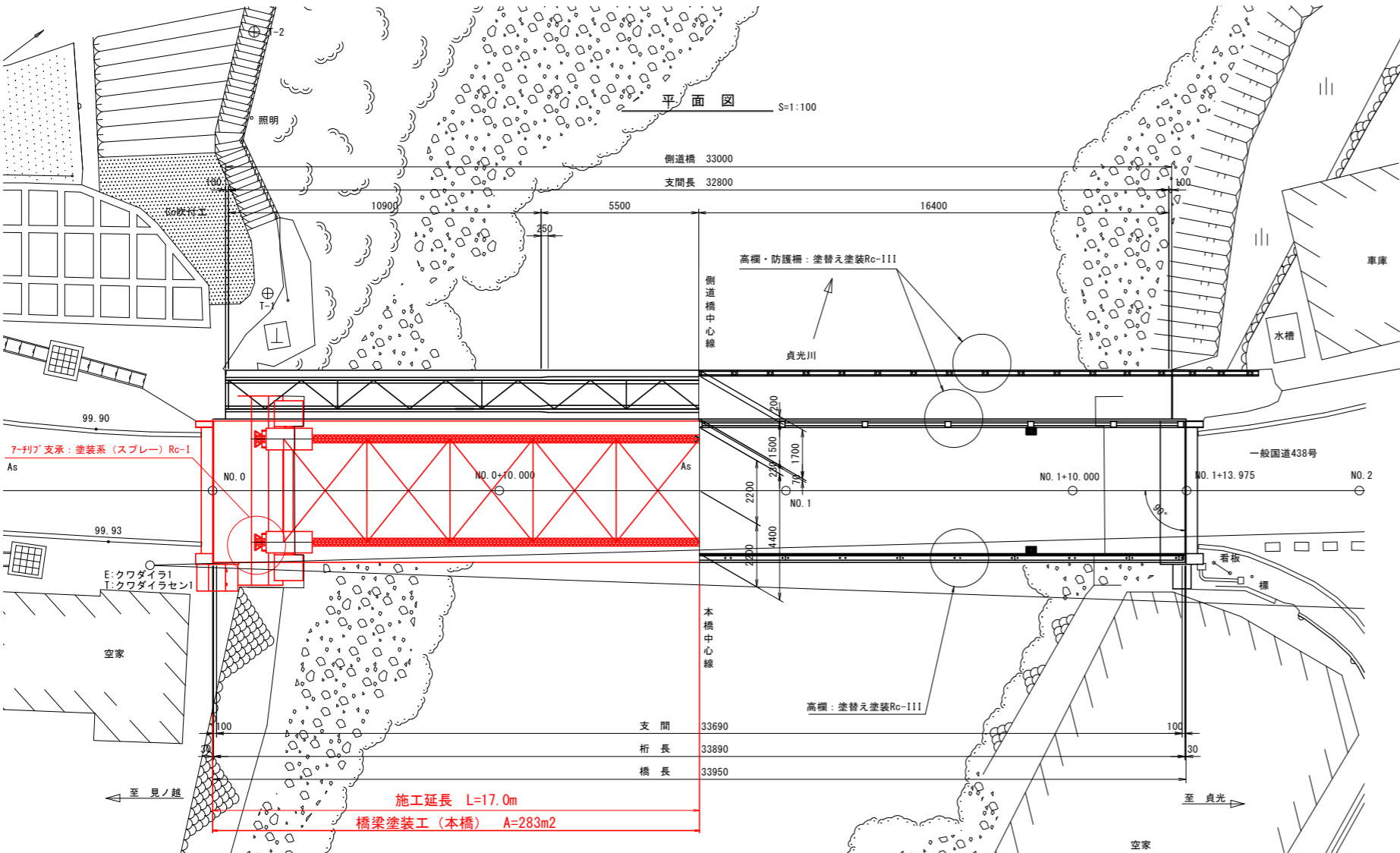
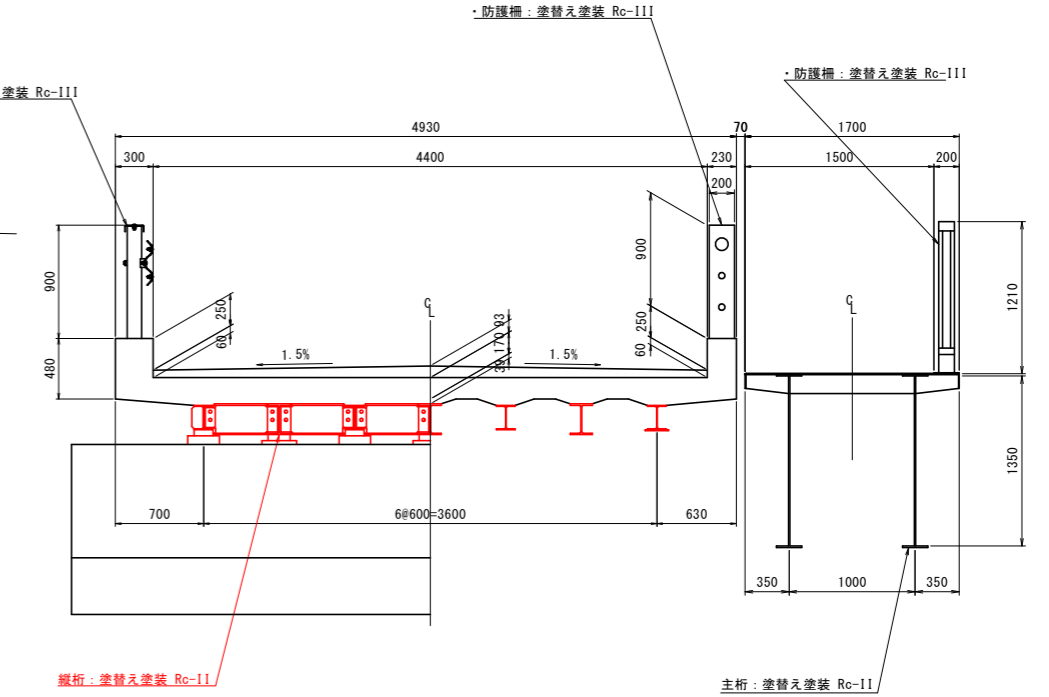
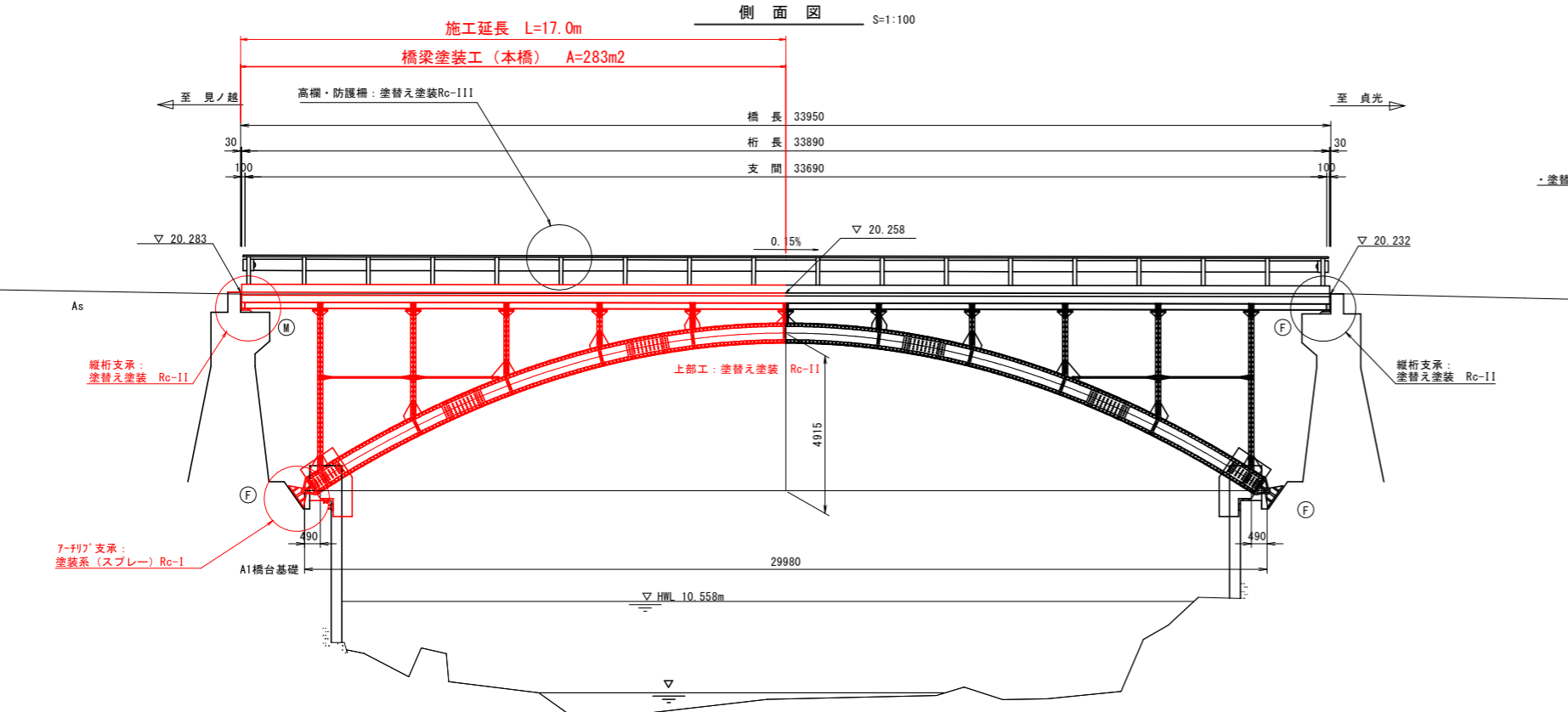


# 橋梁一般図 S=1:100

断面図 S=1:30



現況橋梁諸元	
規格	車道橋
型式	上路式2ヒンジャーチ鋼桁橋
設計自動車荷重	二等橋(T-14) 昭和55年にTL-18まで補強
橋長	33.950m
桁長	33.890m
支間	33.690m (アーチ支間29.980m)
幅員	4.400m
平面線形	R=∞(直線)
縦断勾配	0.15%勾配
横断勾配	1.5%凸型勾配
斜角	θ=90° 00' 00"

落橋防止システム		
変位制限構造	橋軸方向	RCブラケット+RC壁
	直角方向	RCブラケット+RC壁
段差防止構造	鉛直方向	RCブラケット+RC壁

現況橋梁補修履歴等	
橋梁本体施工年次	昭和26年3月
設計当時の示方書(推定)	鋼道橋構設計示方書案 昭和14年2月
補修履歴等(主構造関連)	昭和55年3月 荷重制限18t 昭和60年1月 床版打替工、橋面工、一部主桁取替施工

※当初適用示方書は、施工年次からの推定である。

Rc-I塗装系 (スプレー)			
塗装工程	塗料名	使用量 (g/m <sup>2</sup> )	塗装間隔
素地調整	1種		4時間以内
防食下地	有機ジンクリッチペイント	600	1日~10日
下塗	弱溶剤形変性エポキシ樹脂塗料下塗	240	1日~10日
下塗	弱溶剤形変性エポキシ樹脂塗料下塗	240	1日~10日
中塗	弱溶剤形ふっ素樹脂塗料用中塗	170	1日~10日
上塗	弱溶剤形ふっ素樹脂塗料上塗	140	1日~10日

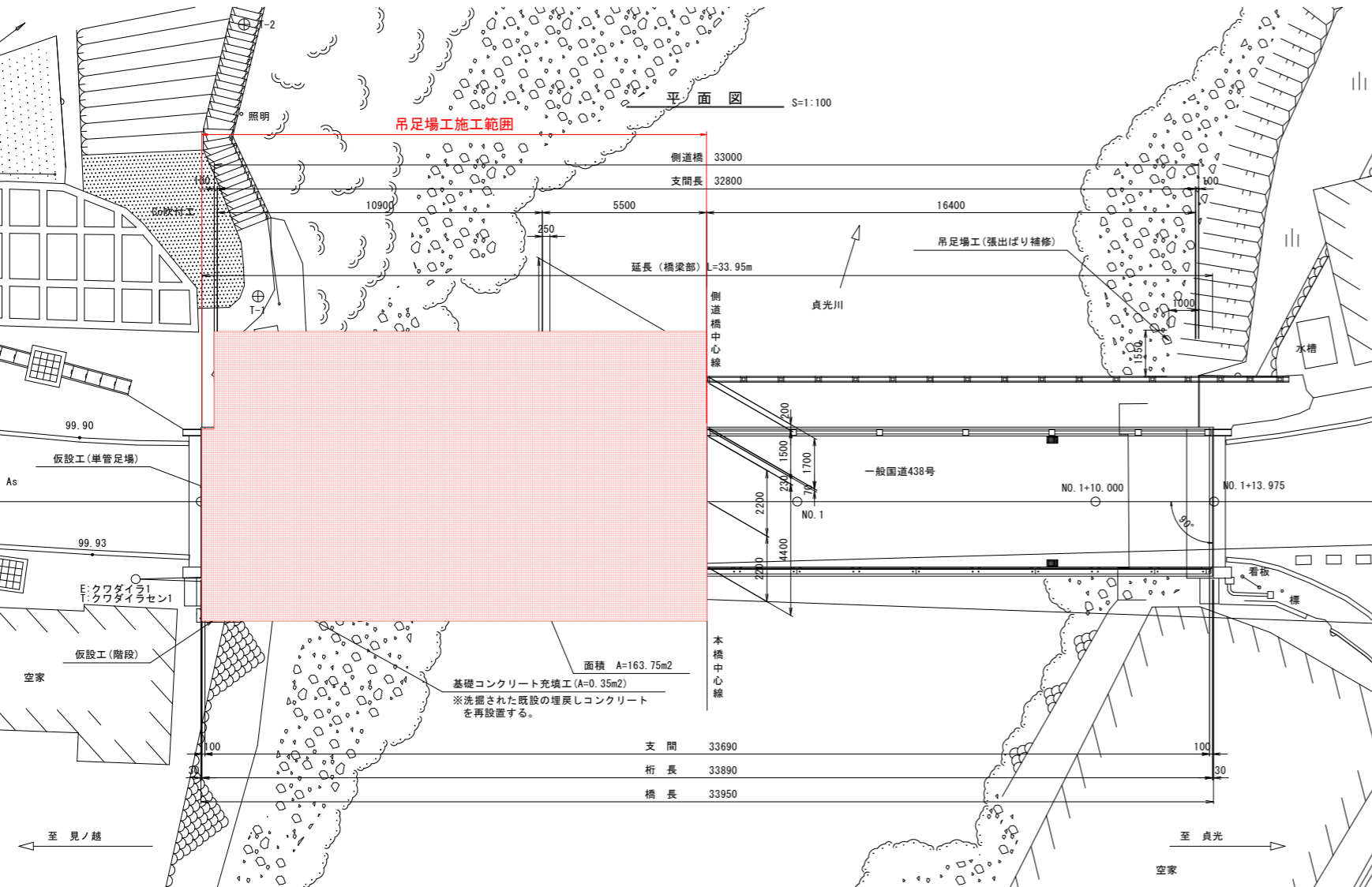
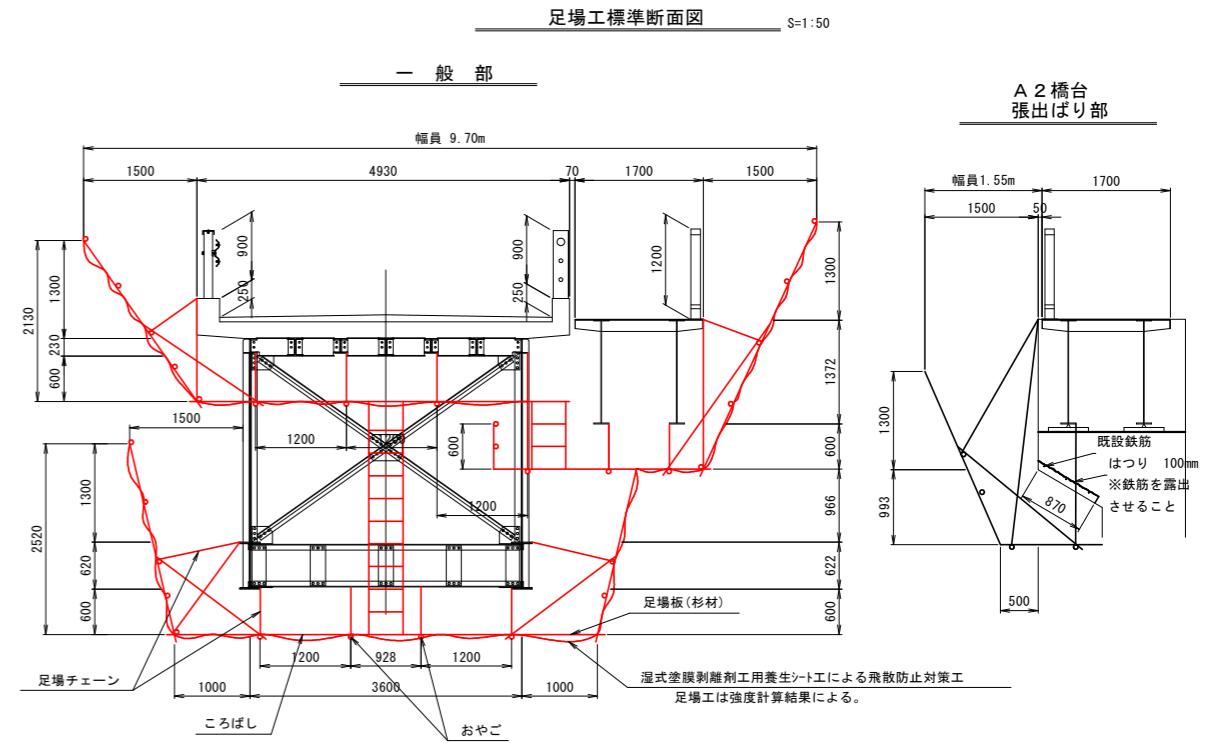
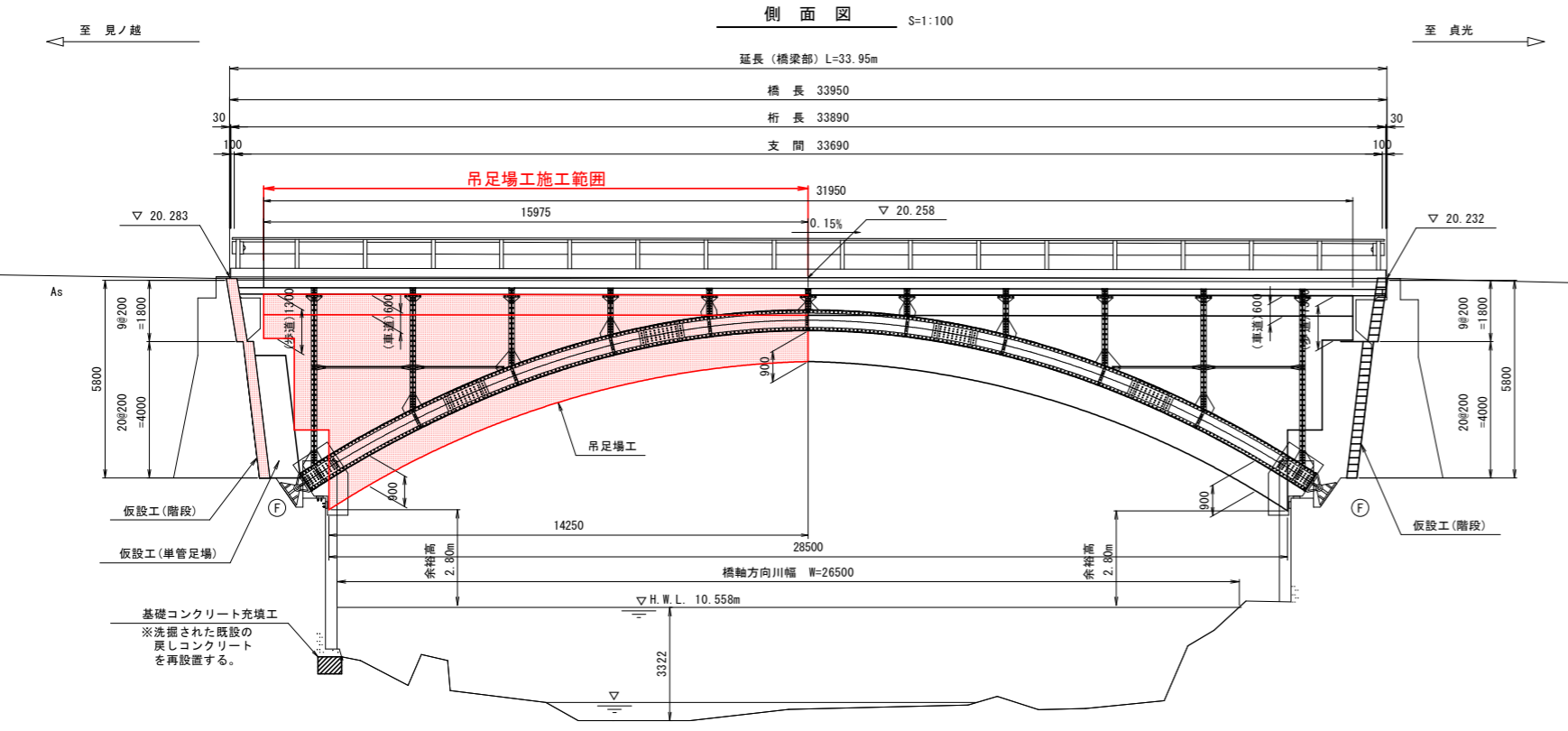
Rc-III塗装系 (はけ、ローラー)			
塗装工程	塗料名	使用量 (g/m <sup>2</sup> )	塗装間隔
素地調整	3種ケレンB		4時間以内
下塗	弱溶剤形変性エポキシ樹脂塗料下塗	200	1日~10日
下塗	弱溶剤形変性エポキシ樹脂塗料下塗	200	1日~10日
中塗	弱溶剤形ふっ素樹脂塗料用中塗	140	1日~10日
上塗	弱溶剤形ふっ素樹脂塗料上塗	120	1日~10日

Rc-II塗装系 (はけ、ローラー)			
塗装工程	塗料名	使用量 (g/m <sup>2</sup> )	塗装間隔
素地調整	3種ケレンC(歩道支承部はケレンB)		4時間以内
防食下地	有機ジンクリッチペイント	240	1日~10日
下塗	弱溶剤形変性エポキシ樹脂塗料下塗	200	1日~10日
下塗	弱溶剤形変性エポキシ樹脂塗料下塗	200	1日~10日
中塗	弱溶剤形ふっ素樹脂塗料用中塗	140	1日~10日
上塗	弱溶剤形ふっ素樹脂塗料上塗	120	1日~10日

## 実施設計図面

工事名	R1馬土 国道438号(刺橋) つ・宇中野 橋梁塗装工事(2)		
路線名等	一般国道438号		
工事箇所	美馬郡つるぎ町一宇中野(刺橋)(第2分割)		
図面名	橋梁一般図		
縮尺	S=1:100	図面番号	1/2
会社名			
事業者名	徳島県西部総合県民局美馬庁舎		

# 仮設計画図 S=1:100

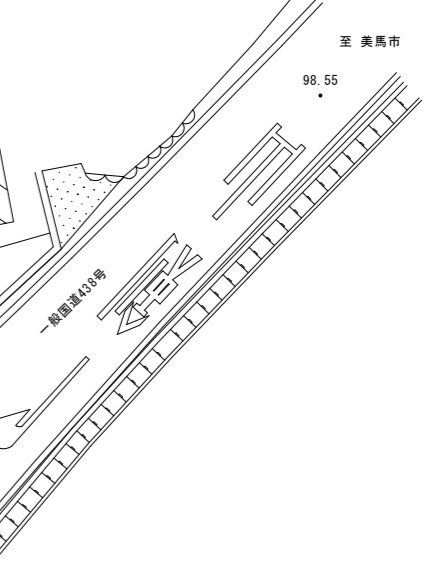


規格	車道橋
型式	上路式2ヒンジアーチ鋼桁橋
設計自動車荷重	二等橋(T-14) 昭和55年にTL-18まで補強
橋長	33.950m
桁長	33.890m
支間	33.690m(アーチ支間29.980m)
幅員	4.400m
平面線形	R=∞(直線)
縦断勾配	0.15%勾配
横断勾配	1.5%凸型勾配
斜角	θ=90° 00' 00"

橋梁本体施工年次	昭和26年3月
設計当時の示方書(推定)	鋼道路橋設計示方書案 昭和14年2月
補修履歴等(主構造関連)	昭和55年3月 荷重制限18t 昭和60年1月 床版打替工、橋面工、一部主桁取替施工

※当初適用示方書は、施工年次からの推定である。

変位制限構造	橋軸方向 RCブラケット+RC壁
	直角方向 RCブラケット+RC壁
段差防止構造	鉛直方向 RCブラケット+RC壁



## 実施設計図面

工事名	R1馬土 国道438号(刺橋) つ・宇中野 橋梁塗装工事(2)		
路線名等	一般国道438号		
工事箇所	美馬郡つるぎ町宇中野(刺橋) (第2分割)		
図面名	仮設計画図		
縮尺	図示	図面番号	2 / 2
会社名			
事業者名	徳島県西部総合県民局		